

Landkreis Rostock

Koordinaten: 53° 55′ N, 12° 15′ O

aus Wikipedia, der freien Enzyklopädie

Der **Landkreis Rostock** ist ein Landkreis in Mecklenburg-Vorpommern. Mit 3421 km² Fläche ist er der viertgrößte Landkreis in Deutschland. Die Kreisstadt ist Güstrow. In Bad Doberan befindet sich eine Außenstelle der Verwaltung.

Der Landkreis gilt als Regiopolregion der Großstadt Rostock und verzeichnet einen Bevölkerungszuwachs. ^[3]^[4]

Wappen



Deutschlandkarte



Basisdaten

Bundesland:	Mecklenburg-Vorpommern
Verwaltungssitz:	Güstrow
Fläche:	3.421 km²
Einwohner:	210.555 (31. Dez. 2013) ^[1]
Bevölkerungsdichte:	62 Einwohner je km²
Kfz-Kennzeichen:	LRO, BÜZ, DBR, GÜ, ROS, TET
Kreisschlüssel:	13 0 72
Kreisgliederung:	117 Gemeinden
Adresse der Kreisverwaltung:	Am Wall 3–5 18273 Güstrow
Webpräsenz:	www.landkreis-rostock.de (http://www.landkreis-rostock.de)
Landrat:	Sebastian Constien ^[2] (SPD)

Lage des Landkreises Rostock in Mecklenburg-Vorpommern



Inhaltsverzeichnis

- 1 Geschichte
- 2 Geografie
- 3 Städte und Gemeinden
- 4 Gebietsänderungen
- 5 Politik
 - 5.1 Wappen
- 6 Kfz-Kennzeichen
- 7 Weblinks
- 8 Einzelnachweise

Geschichte

Der Landkreis Rostock ist im Zuge der Kreisgebietsreform Mecklenburg-Vorpommern 2011 am 4. September 2011 aus den Landkreisen Bad Doberan und Güstrow entstanden.

Am Tag des Inkrafttretens der Kreisgebietsreform und gleichzeitig mit der Landtagswahl stimmten die Wähler über den Kreisnamen ab. Zur Wahl stand auch der Name *Landkreis Güstrow-Bad Doberan*, vorgeschlagen vom Landkreis Güstrow.^[5]

Geografie

Der Landkreis Rostock grenzt im Nordosten an den Landkreis Vorpommern-Rügen, von Osten bis Süden an den Landkreis Mecklenburgische Seenplatte, im Südwesten an den Landkreis Ludwigslust-Parchim und im Westen an den Landkreis Nordwestmecklenburg. Der Landkreis Rostock umschließt die kreisfreie Hansestadt

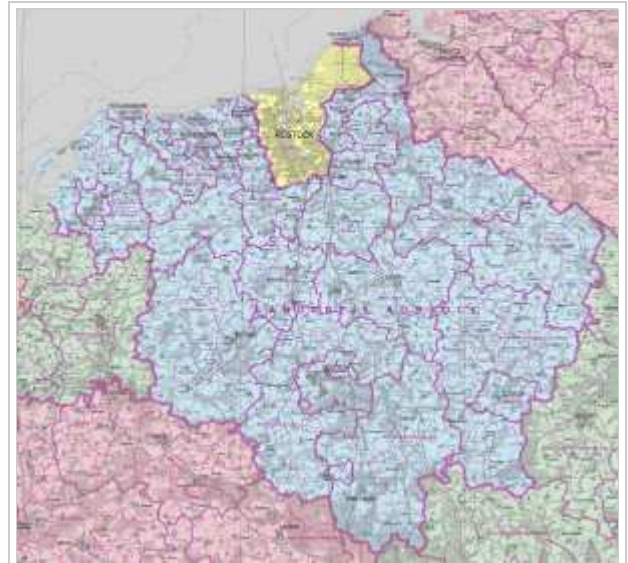
Rostock.

Städte und Gemeinden

(Einwohner am 31. Dezember 2013^[6])

Amtsfreie Gemeinden

1. **Bad Doberan**, Stadt * (11.607)
2. **Dummerstorf** (7099)
3. **Graal-Müritz** (4185)
4. **Güstrow**, Stadt * (28.540)
5. **Kröpelin**, Stadt (4742)
6. **Kühlungsborn**, Stadt (7489)
7. **Neubukow**, Stadt * (3866)
8. **Sanitz** (5706)
9. **Satow** (5441)
10. **Teterow**, Stadt * (8671)



Ämter und Gemeinden im Landkreis Rostock

Ämter mit amtsangehörigen Gemeinden und Städten

* Sitz der Amtsverwaltung

■ 1. Amt Bad Doberan-Land (11.553) [Sitz: Bad Doberan]

1. Admannshagen-Bargeshagen (2799)
2. Bartenshagen-Parkentin (1245)
3. Börgerende-Rethwisch (1685)
4. Hohenfelde (831)
5. Nienhagen (1881)
6. Reddelich (890)
7. Retschow (949)
8. Steffenshagen (472)
9. Wittenbeck (801)

■ 2. Amt Bützow-Land (16.087)

1. Baumgarten (824)
2. Bernitt (1601)
3. Bützow, Stadt * (7614)
4. Dreetz (211)
5. Jürgenshagen (1063)
6. Klein Belitz (826)
7. Penzin (140)
8. Rühn (618)
9. Steinhagen (731)
10. Tarnow (1102)

■ 5. Amt Güstrow-Land (9590) [Sitz: Güstrow]

1. Glasewitz (438)
2. Groß Schwiesow (329)
3. Gülzow-Prüzen (1579)
4. Gutow (966)
5. Klein Upahl (271)
6. Kuhs (313)
7. Lohmen (720)
8. Lüssow (941)
9. Mistorf (654)
10. Mühl Rosin (1071)
11. Plaaz (794)
12. Reimershagen (398)
13. Sarmstorf (496)
14. Zehna (620)

■ 6. Amt Krakow am See (8877)

1. Dobbin-Linstow (484)
2. Hoppenrade (642)
3. Krakow am See, Stadt * (3478)
4. Kuchelmiß (739)
5. Lalendorf (3007)

■ 7. Amt Laage (8774)

■ 9. Amt Neubukow-Salzhaff (6614) [Sitz: Neubukow]

1. Alt Bukow (464)
2. Am Salzhaff (502)
3. Bastorf (1026)
4. Biendorf (1192)
5. Carinerland (965)
6. Kirch Mulsow (312)
7. Rerik, Stadt (2153)

■ 10. Amt Rostocker Heide (8673)

1. Bentwisch (2426)
2. Blankenhagen (1035)
3. Gelbensande * (1508)
4. Mönchhagen (1138)
5. Rövershagen (2566)

■ 11. Amt Schwaan (7540)

1. Benitz (370)
2. Bröbberow (511)
3. Kassow (325)
4. Rukieten (292)
5. Schwaan, Stadt * (4960)
6. Vorbeck (316)
7. Wiendorf (766)

11. Warnow (915)

12. Zepelin (442)

■ 3. Amt Carbäk (8353)

1. Broderstorf * (3717)
2. Klein Kussewitz (725)
3. Poppendorf (681)
4. Roggentin (2628)
5. Thulendorf (602)

■ 4. Amt Gnoien (6052)

1. Altkalen (792)
2. Behren-Lübchin (962)
3. Boddin (305)
4. Finkenthal (279)
5. Gnoien, Stadt * (3060)
6. Lühburg (221)
7. Walkendorf (433)

1. Diekhof (928)

2. Dolgen am See (635)

3. Hohen Sprenz (507)

4. Laage, Stadt * (5385)

5. Wardow (1319)

■ 8. Amt Mecklenburgische Schweiz (8244) [Sitz: Teterow]

1. Alt Sührkow (396)
2. Dahmen (478)
3. Dalkendorf (244)
4. Groß Roge (652)
5. Groß Wokern (1032)
6. Groß Wüstenfelde (828)
7. Hohen Demzin (399)
8. Jördenstorf (868)
9. Lelkendorf (467)
10. Prebberede (756)
11. Schorssow (446)
12. Schwasdorf (448)
13. Sukow-Levitzow (475)
14. Thürkow (399)
15. Warnkenhagen (356)

■ 12. Amt Tessin (6639)

1. Cammin (760)
2. Gnewitz (205)
3. Grammow (166)
4. Nustrow (150)
5. Selpin (488)
6. Stubbendorf (142)
7. Tessin, Stadt * (3922)
8. Thelkow (420)
9. Zarnewanz (386)

■ 13. Amt Warnow-West (16.213)

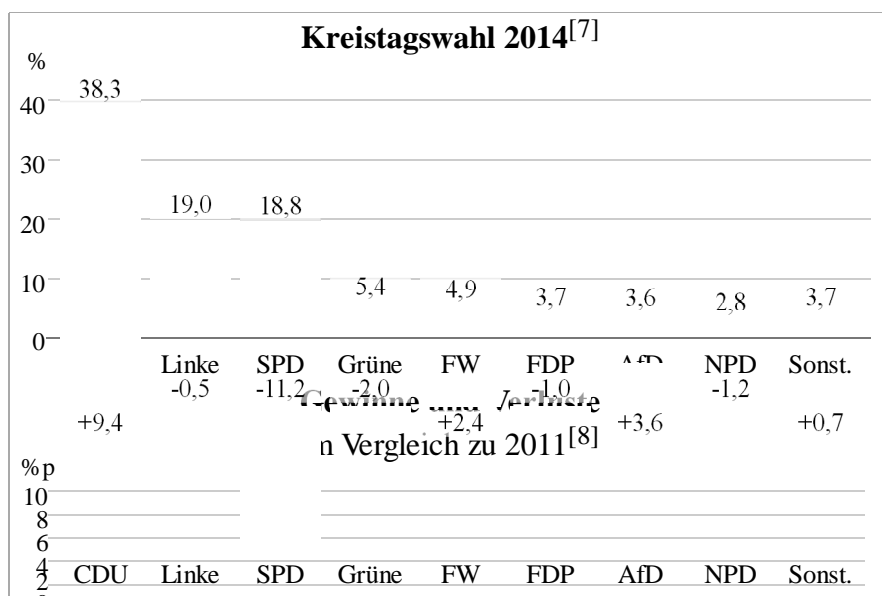
1. Elmenhorst/Lichtenhagen (3926)
2. Kritzmow * (3389)
3. Lambrechtshagen (2755)
4. Papendorf (2490)
5. Pölchow (916)
6. Stäbelow (1380)
7. Ziesendorf (1357)

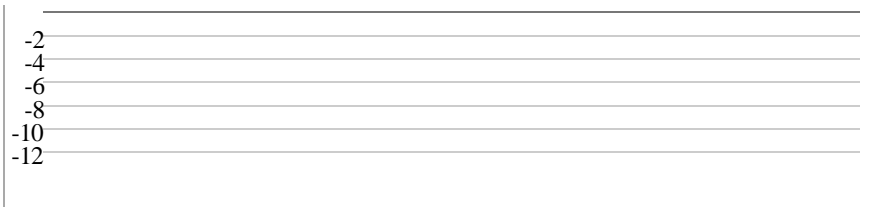
Gebietsänderungen

- Auflösung der Gemeinde Wasdow – Eingliederung in die Gemeinde Behren-Lübchin (5. September 2011)
- Auflösung der Gemeinde Mandelshagen – Eingemeindung in die Gemeinde Blankenhagen (1. Januar 2012)
- Auflösung der Gemeinde Steinfeld – Eingemeindung in die Gemeinde Broderstorf (1. Januar 2013)
- Auflösung der Gemeinde Langhagen – Eingemeindung in die Gemeinde Lalendorf (25. Mai 2014)

Politik

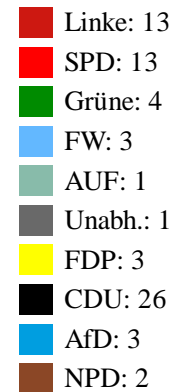
Der Kreistag des Landkreises Rostock besteht aus 69 Mitgliedern. Gemäß dem Ergebnis der Wahl vom 25. Mai 2014 setzt sich der Kreistag wie folgt zusammen:





Sitzverteilung im Kreistag

Von 69 Sitzen entfallen auf:



Parteien und Wählergemeinschaften		Prozent 2014	Sitze 2014	Prozent 2011	Sitze 2011	Prozent 2009
CDU	Christlich Demokratische Union Deutschlands	38,3	26	28,9	20	33,3
Linke	Die Linke	19,0	13	19,6	13	19,1
SPD	Sozialdemokratische Partei Deutschlands	18,8	13	30,0	21	20,5
Grüne	Bündnis 90/Die Grünen	5,4	4	7,4	5	5,0
FW	Freie Wähler Landkreis Rostock	4,9	3	2,5	2	1,5
FDP	Freie Demokratische Partei	3,7	3	4,7	3	10,7
AfD	Alternative für Deutschland	3,6	3	-	-	-
NPD	Nationaldemokratische Partei Deutschlands	2,8	2	4,0	3	3,2
AUF	Partei für Arbeit, Umwelt und Familie	0,8	1	1,0	1	0,7
APD	Arbeiter-Arbeiterinnen Partei Deutschland	-	-	0,3	-	0,2
Sonst.	Sonstige	-	-	-	-	1,2
Ezb.	Einzelbewerber	2,9	1	1,8	1	4,7
Gesamt		100	69	100	69	100
Wahlbeteiligung in Prozent		47,8		52,7		48,5

[9] [10] [11]

- Sonstige: 2009: FWG (1,0 %), KL (0,2 %).
- Ezb: Einzelbewerber: 2014: Reinhard Dettmann (1,7 %), Toni Reincke (0,4 %), Matthias Röse (0,2 %), Kevin Sell (0,2 %), Rosemarie Nelson (0,1 %), Erwin Broksch (0,1 %), Wilfried Neick (0,1 %), Siegfried Heinrich (0,1 %) und Ronny Schroeder (0,0 %); 2011: Reinhard Dettmann (0,9 %), Thorsten Semrau (0,7 %), Wolfgang Wehrmann (0,2 %), Johannes Liess (0,0 %) und Siegfried Heinrich (0,0 %); 2009: k.A.
- Das Ergebnis der Kreistagswahl 2009 wurde umgerechnet auf das Wahlgebiet 2011.

Wappen

Das Wappen wurde am 15. November 2011 durch das Innenministerium genehmigt und unter der Nr. 340 der Wappenrolle von Mecklenburg-Vorpommern registriert.

Blasonierung: „Von Gold und Blau geteilt, darauf zwei schräg gekreuzte von Rot und Gold geteilte Krummstäbe mit zugewendeter Krümme. Oben ein hersehender, goldgekrönter schwarzer Stierkopf mit geschlossenem Maul, ausgeschlagener roter Zunge und silbernen Hörnern; unten ein abgerissener, rotgezungter, goldener Greifenkopf.“

Die Symbolik des Wappens nimmt mit dem Werler Stierkopf Bezug auf die frühere Zugehörigkeit großer Teile des heutigen Landkreises zur Herrschaft Werle von 1229 bis 1436. Ein ebenfalls abgebildeter Greifenkopf soll auf die Zugehörigkeit weiter Teile des heutigen Kreisgebietes zur Herrschaft Rostock nach der großen Hauptlandesteilung 1229 verweisen. Zwei gekreuzte Bischofsstäbe geben einen Hinweis auf den früheren umfangreichen Landbesitz des Klosters Doberan, das sowohl Hauskloster als auch Grablege des mecklenburgischen Fürstenhauses war.

Das Wappen wurde von dem Freudenberger Heraldiker Manfred Gerth gestaltet.

Kfz-Kennzeichen

Am 4. September 2011 wurden dem Landkreis die Unterscheidungszeichen *DBR* (Bad Doberan) und *GÜ* (Güstrow) der beiden Altkreise zugewiesen. Diese behielten ihre Gültigkeit auch im Landkreis Rostock, bis dort am 1. Februar 2012 das Kürzel *LRO* eingeführt wurde. Seit dem 18. März 2013 sind die Unterscheidungszeichen *BÜZ* (Bützow), *DBR*, *GÜ*, *ROS* (Rostock, für den damaligen Landkreis) und *TET* (Teterow) erhältlich.

Weblinks

Commons: Landkreis Rostock (https://commons.wikimedia.org/wiki/Category:Landkreis_Rostock?uselang=de) – Sammlung von Bildern, Videos und Audiodateien

- Informationen zur Kreisgebietsreform (<http://www.qbus.de/kunden/verwaltungsreform/Kreisgebietsreform.802.html>)

Einzelnachweise

- Statistisches Landesamt M-V – Bevölkerungsentwicklung der Kreise und Gemeinden 2013 (http://service.mvnet.de/statmv/daten_stam_berichte/e-bibointerth01/bevoelkerung--haushalte--familien--flaeche/a-i___/a123___/2013/daten/a123-2013-22.xls) (XLS-Datei) (Einwohnerzahlen in Fortschreibung des Zensus 2011) (Hilfe dazu)
- Meldung auf ndr.de (<http://www.ndr.de/regional/mecklenburg-vorpommern/landrat121.html>)
- Regiopolregion Rostock (<http://www.regiopolregion-rostock.de/>)
- Rostocker Zentrum für demografischen Wandel (ZDWA) (http://www.zdwa.de/zdwa/pressemeldungen/detail.php?script=/zdwa/pressemeldungen/wScripts/pressemeldung_anzeigen.php&pressemeldungid=1899969055), 2008, abgerufen am 4. November 2014
- Namensvorschläge für die Benennung der neuen Landkreise in Mecklenburg-Vorpommern (http://www.lpb-mv.de/cms2/LfpB_prod/LfpB/de/w11/Abstimmungen_ueber_die_kuenftigen_Kreisnamen/index.jsp)



Landratsamt in Güstrow

6. Statistisches Landesamt M-V – Bevölkerungsentwicklung der Kreise und Gemeinden 2013 (http://service.mvnet.de/statmv/daten_stam_berichte/e-bibointerth01/bevoelkerung--haushalte--familien--flaeche/a-i_/a123_/2013/daten/a123-2013-22.xls) (XLS-Datei) (Einwohnerzahlen in Fortschreibung des Zensus 2011)
7. http://service.mvnet.de/wahlen/2014_eu_kom/showHtmlContent.php?datei=K_72.htm
8. Die Landeswahlleiterin Mecklenburg-Vorpommern (http://service.mvnet.de/cgi-bin/wahlen/2011_kom_land/wahl2011_anz.pl?K_WK72.htm), Endergebnis der Kreistagswahl 2011, abgerufen am 22. September 2014
9. [1] (http://service.mvnet.de/wahlen/2014_eu_kom/showHtmlContent.php?datei=K_72.htm) Ergebnis der Kreistagswahl 2014
10. [2] (http://service.mvnet.de/cgi-bin/wahlen/2011_kom_land/wahl2011_anz.pl?K_WK72.htm) Ergebnis der Kreistagswahl 2011
11. [3] (http://service.mvnet.de/cgi-bin/wahlen/2011_kom_land/wahl2011_anz.pl?K_HIS_WK72.htm) Auf Wahlgebiet 2011 umgerechnetes Ergebnis der Kreistagswahl 2009

Normdaten (Geografikum): GND: 4395335-9

Von „http://de.wikipedia.org/w/index.php?title=Landkreis_Rostock&oldid=138291669“

Kategorien: Landkreis Rostock | Landkreis in Mecklenburg-Vorpommern | Gegründet 2011

- Diese Seite wurde zuletzt am 29. Januar 2015 um 19:53 Uhr geändert.
- Abrufstatistik

Der Text ist unter der Lizenz „Creative Commons Attribution/Share Alike“ verfügbar; Informationen zu den Urhebern und zum Lizenzstatus eingebundener Mediendateien (etwa Bilder oder Videos) können im Regelfall durch Anklicken dieser abgerufen werden. Möglicherweise unterliegen die Inhalte jeweils zusätzlichen Bedingungen. Durch die Nutzung dieser Website erklären Sie sich mit den Nutzungsbedingungen und der Datenschutzrichtlinie einverstanden.

Wikipedia® ist eine eingetragene Marke der Wikimedia Foundation Inc.